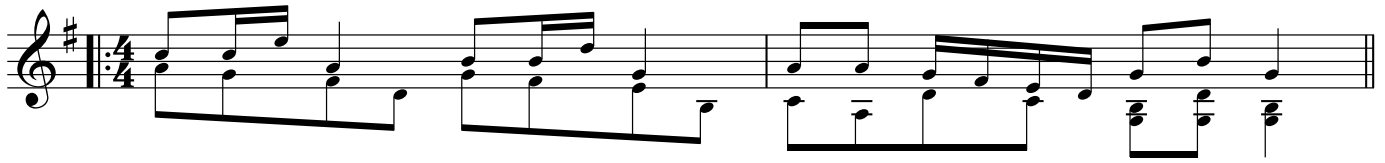


# Půjdem spolu do Betléma

(Let's all go to Bethlehem)

Traditional Czech

**Giocoso** ♩ = 80



1. Půj - dem sto - lu do Bet - lém - a du - daj\_\_ du - daj\_\_ du - daj\_\_ dá!  
2. Zač - ni, Ku - bo, na ty du - dy: du - daj\_\_ du - daj\_\_ du - daj\_\_ dá!  
3. A ty Jan - ku, na píš - t'al - ku, du - dli\_\_ tu - dli\_\_ du - dli\_\_ dá!  
4. A ty, Mik - ši, na hous - lič - ky: hu - dli\_\_ ty - dli\_\_ hu - dli\_\_ dá!  
5. A ty Váv - ro, na tu ba - su: rum\_\_ rum\_\_ rum\_\_ rum\_\_ ru - ma\_\_ dá!



Je - žíš - ku, pa - náč - ku, já tě bu - du\_\_ ko - lí - ba - ti,



Je - žíš - ku, pa - náč - ku, já tě bu - du\_\_ ko - lí - bat.

