

ПАРОХОД

Слова А. Д'АКТИЛЯ

Музыка Н. МИНХА

В темпе вальса

♩ F
mf



1. Ах, что та_ко_е дви_жет_ся там по ре_ле
 2. Ах, кто_то_есть на па_лу_бе там вда_ле_ле
 И по вет_ру ве_сен_не_му неж_но по_
 3. Вот сход_ни пе_ре_бро_ше_ны, хлы_нул по_
 Вот ли_чи_ко пре_лест_но_е, слов_но цве_



ке, бе_лым ды_мом иг_
 ке? Э_ти зву_ки ис_
 рил, и сме_ет_ся, и
 плыл весь ис_то_мой зна_
 ток — пас_са_жи_ры, мат_
 ток, рас_це_та_ет меж



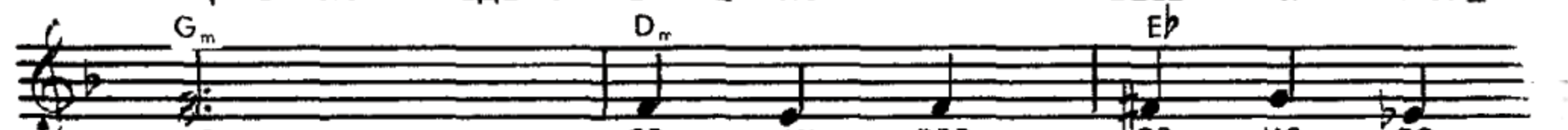
ра_ет и бле_щет ме_тал_лом на_
 то_мой зна_ко_мой на_встре_чу ле_
 пла_чет, и ма_шет при_вет_но пла_
 ко_мый на_встре_чу тот_го_лос род_
 ро_сы, во_про_сы, от_ве_ты, у_
 ни_ми боль_ши_ми гла_за_ми бле_



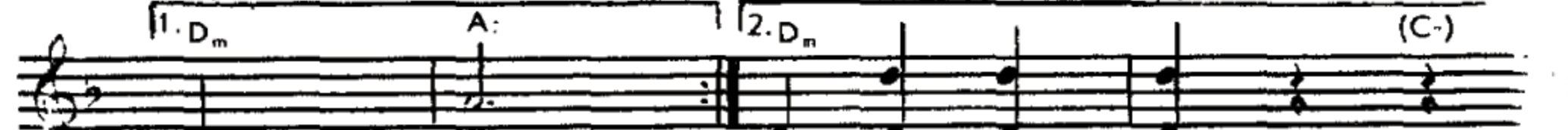
солн_це?
 тят. — ком.
 точ_ной. — ки.
 лыб_стя. —



(1.) Ах, не со_лга_ли пред_чув_стви_я
 Ле_бе_дем бе_лым, сколь_зя по вол_
 (2.) Ах, не со_лга_ли пред_чув_стви_я
 Ту, что я ви_дел ко_гда_то во
 (3.) Ах, не со_лга_ли пред_чув_стви_я
 Гор_ло сда_ви_ло и весь_я в ог_



мне, са_ми гла_за не со_
 не, плав_но на_встре_чу и_
 мне, са_ми гла_за не со_
 сне в тот_день на_встре_чу ве_
 мне, са_ми гла_за не со_
 не, слов_но под_серд_цем и_



лга ли. — дет па_ро_ход.
 лга ли. — зет па_ро_ход.
 лга ли. — дет па_ро_ход.