

ПЕСНЯ СТАРОГО ИЗВОЗЧИКА

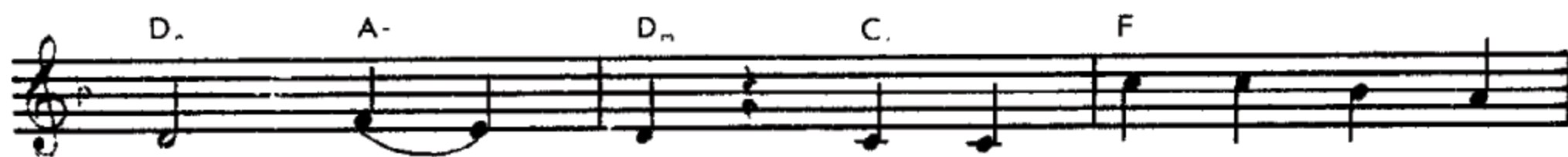
Слова Я. РОДИОНОВА

Музыка Н. БОГОСЛОВСКОГО

Не спеша



1. Толь — ко гля — нет над Мос — кво — ю ут — ро
 — ти — лись мы, ле — та — ли, мча — ли
 2. — вал те — бя от — бор — ны — ми под —
 как же э — то толь — ко по — лу —



веш — не — е, зо — ло — тят — ся по — ма —
 вдаль с то — бой, ис — кры сы — па — лись бу —
 — ко — ва — ми, я про — лет — ку чи — стым
 — ча — ет — ся? Все — то в жиз — ни пе — ре —



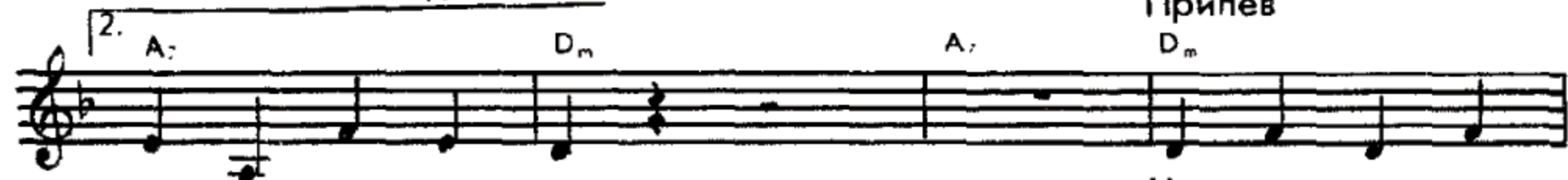
— лень — ку об — ла — ка — вы — ез — жа — ем мы с то —
 — маж — ной мо — сто — вой!.. А те — перь пле — тем — ся
 — ла — ком по — кры — вал, Но мет — ро сверк — нул пе —
 — пу — та — лось хит — ро: чтоб за — прячь те — бя, я



— бо — ю, друг, по — преж — не — му и, как
 — ти — хо по ас — фаль — то — вой, ты да
 — ри — ла — ми ду — бо — вы — ми, сра — зу
 — ут — ром на — прав — ля — ю — ся от Со ..



пре — жде под — жи — да — ем се .. до — ка. Эх, ка — ||
 я, по — ник — ли
 всех он се — до — ков о — кол — до — вал. Ну и ||
 — коль — ни — ков — до



о — ба го — ло — вой. Ну, по — друж — ка
 Пар — ка на мет — ро.



вер на — я, тпру, ста — руш — ка древ — ня — я, стань, Ма —



C_7 F C_4 F_2
- русь-ка, в ста-ро- не. На-ши го-ды



B_{m6} G B_{m6} D_m
длин-ны-е, мы дру-зья ста-рин-ны-е, ты вер-



E_{m7-5} A_7 D_{m6}
-на, как пре-жде мне. 2. Я ко-